

Дизайн-проект благоустройства общественной территории "Детская игровая площадка" С. Заозерное, район д. 7 по ул. Петра Черкасова

ПО РЕШЕНИЮ ПРЕЗИДЕНТА

Песочница «Песочный дворик с горкой «Золотая рыбка»

ДИЗАЙН – ПРОЕКТ
«Площадка под обустройство детской игровой площадки»
С. Заозерное, район д. 7 по ул. Петра Черкасова

ЭКСПЛИКАЦИЯ К ПЛАНУ
1 – Песочный дворик с горкой «Золотая рыбка»;
2 – Качалка на пружине «Дельфин»;
3 – Качалка на пружине «Кораблик»;
4 – Игровой комплекс «Пожарная машина»;
5 – Качалка-балансир;
6 – Скамья детская «Черепашка»;
7 - Урна

ФОТОФИКСАЦИЯ

ПРОЕКТНЫЕ РЕШЕНИЯ

Благоустройство общественной территории «Площадка под обустройство детской игровой площадки» включает следующий перечень работ:
1) обустройство площадки под установку игрового оборудования, планировка территории, устройство мягкого покрытия плиткой из резиновой крошки 500х500х40 мм. (цвет терракотовый);
2) установка игрового оборудования: песочницы «Песочный дворик с горкой «Золотая рыбка», качалок на пружине «Дельфин», «Кораблик», качалка-балансир, игрового комплекса «Пожарная машина»;
3) установка скамьи детской «Черепашка», урны с вкладышем из оцинкованной стали;
4) установка декоративного металлического ограждения;
5) обеспечение освещения территории (установка 2 световых опор, установка и подключение к линии электропередачи 6 светодиодных светильников).

Игровой комплекс «Пожарная машина»

Качалка-балансир

Ограждение

Световая опора (2 шт.)

Скамья детская «Черепашка»

Урна

ВИЗУАЛИЗАЦИЯ

Описательная часть

Общественная территория "Детская игровая площадка" (с. Заозерное, район д. 7 по ул. Петра Черкасова) находится в селе с Заозерное. Численность населения в селе составляет 700 человек. Село имеет свою специфику, здесь расположены колонии ИК-13, ИК-12 и колония поселения ИП-22, открыт приют для людей без определенного места жительства "Новая жизнь". В селе с особой спецификой, существует необходимость создания условий для полной занятости детей, подростков, молодежи и взрослого населения во внеурочное и свободное от работы время, пропаганды здорового образа жизни, приобщения населения к культуре и спорту. В селе расположено 16 многоквартирных жилых домов, из которых 11 имеют маленькие дворовые территории, на которых нет возможности установить детское - игровое и спортивное оборудование. Для организации досуга детей, подростков, молодежи в центре села оборудована детская комплексная спортивно-игровая площадка, на данной площадке установленное детское игровое оборудование, рассчитано для детей от 6 до 12 лет. В целях решения вопроса для обустройства мест для семейного активного отдыха и игры для

детей младшего возраста от 2 до 6 лет требуется обустройство детской игровой площадки.

Активом села был предложен для обустройства детской игровой площадки заросший пустырь, расположенный в районе дома 7 по ул. Петра Черкасова в непосредственной близости к дому культуры села Заозерное.

При проведении рейтингового голосования в 2024 г., жители сельского поселения, учитывая необходимость и важность игровой площадки для детей младшего возраста, проголосовали большинством голосов именно за благоустройство общественной территории "Детская игровая площадка".

Территория для обустройства детской игровой площадки нуждается в комплексном благоустройстве. Необходимо на территории выполнить следующие работы: планировка территории, установка детского игрового оборудования для возрастных групп от 2 лет, лавочки, урны, декоративного металлического ограждения, обеспечение освещения территории.

Дизайн-проект благоустройства общественной территории "Детская игровая площадка" создан с целью создания благоустроенного, комфортного нового общественного пространства для активного семейного отдыха и игр на свежем воздухе.

В рамках реализации проекта на данной общественной территории будут выполнены следующие работы:

- обустройство площадки под установку игрового оборудования, планировка территории, устройство мягкого покрытия плиткой из резиновой крошки 500x500x40 мм. (цвет терракотовый);
- установка игрового оборудования: песочницы «Песочный дворик с горкой «Золотая рыбка», качалок на пружине «Дельфин», «Кораблик»; качалки-балансир, игрового комплекса «Пожарная машина»;
- установка скамьи детской "Черепашка", урны с вкладышем из оцинкованной стали;
- установка декоративного металлического ограждения;
- обеспечение освещения территории (установка 2 световых опор и подключение к линии электропередач 6 светодиодных светильников).

Общественная территория "Детская игровая площадка" подлежит благоустройству в 2025 году в рамках мероприятий муниципальной программы "Формирование современной городской среды на территории Тополевского сельского поселения Хабаровского муниципального района Хабаровского края".

В рамках мероприятий муниципальной программы "Формирование современной городской среды на территории Тополевского сельского поселения Хабаровского муниципального района Хабаровского края" в 2025 году будет выполнено:

- обустройство площадки под установку игрового оборудования, планировка территории, устройство мягкого покрытия плиткой из резиновой крошки 500x500x40 мм. (цвет терракотовый);

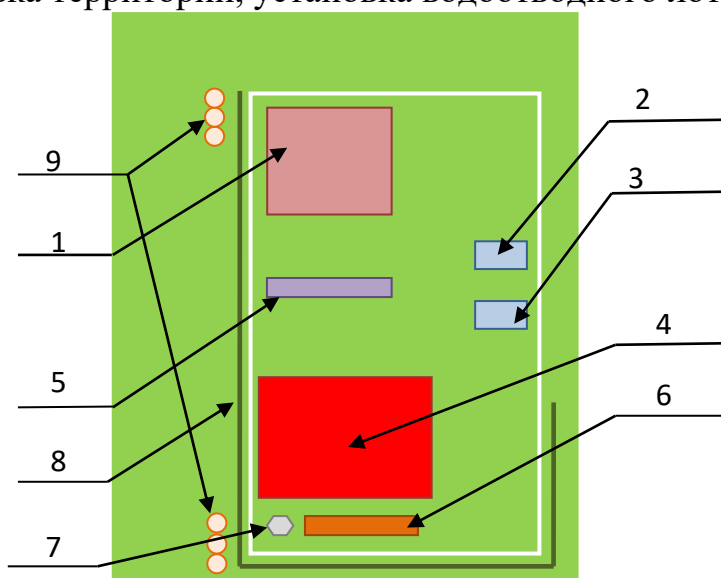
- установка игрового оборудования: песочницы «Песочный дворик с горкой «Золотая рыбка», качалок на пружине «Дельфин», «Кораблик»; качалки-балансир, игрового комплекса «Пожарная машина»;
- установка скамьи детской "Черепаша", урны с вкладышем из оцинкованной стали;
- установка декоративного металлического ограждения.

Мероприятия по обеспечению освещения территории (установка 2 световых опор и подключение к линии электропередач 6 светодиодных светильников) на данной территории будут выполнены в 2025 году в рамках муниципальной программы "Комплексное благоустройство территории Тополевского сельского поселения Хабаровского муниципального района Хабаровского края на 2024-2026 годы ", утвержденной постановлением администрации Тополевского сельского поселения Хабаровского муниципального района Хабаровского края от 24.10.2023 № 335

Проведение мероприятий по благоустройству общественной территории "Детская игровая площадка" позволит создать новое общественное пространство, улучшить техническое состояние территории, обеспечит благоприятные условия для жизнедеятельности граждан, повысит инвестиционную привлекательность, комфортность проживания населения села Заозерное и всего Тополевского сельского поселения в целом.

Визуальный перечень оборудования

Планировка территории, установка водоотводного лотка



ЭКСПЛИКАЦИЯ К ПЛАНУ

- 1 – Песочный дворик с горкой «Золотая рыбка»;
- 2 – Качалка на пружине «Дельфин»;
- 3 – Качалка на пружине «Кораблик»;
- 4 – Игровой комплекс «Пожарная машина»;
- 5 – Качалка-балансир;
- 6 – Скамья детская «Черепаша»;
- 7 – Урна;
- 8 – Декоративное металлическое ограждение;
- 9 – Световые опоры

Концептуальные решения

Песочный дворик с горкой «Золотая рыбка»;



- Габаритные размеры: 4785x4050x3050 мм
 - Возрастная группа: от 2 лет
- Песочный дворик представляет собой устойчивую, модульную конструкцию из игровых и развивающих элементов, обеспечивающие ребенку комфортные условия для игры с песком на открытом воздухе в сказочной тематике золотой рыбки. Песочный дворик состоит из 2-х башен с крышами, входной арки, песочницы, ограждений по периметру и декоративных элементов.

Качалка на пружине «Дельфин»



Габаритные размеры: 805x442x690 мм

Возрастная группа: от 3 до 7 лет

Качалка на пружине стилизована под дельфина и представляет собой устойчивую конструкцию, обеспечивающую безопасное движение детей. Качалка на пружине состоит из основания, на которое крепится корпус качалки, опоры для крепления пружины в нижней части, 4-х раскосов, соединяющих опору с опорной плитой, корпуса, сидения со спинкой, опорой для ног, 2-х поручней, соединительной перекладки.

Качалка на пружине «Кораблик»



- Габаритные размеры: 1150x860x890 мм

- Возрастная группа: от 3 до 7 лет

-

Качалка на пружине стилизована под кораблик и представляет собой устойчивую конструкцию, обеспечивающую безопасное движение детей. Качалка на пружине состоит из основания, на которое крепится корпус качалки, опоры для крепления пружины в нижней части, 6-ти раскосов, соединяющих опору с опорной плитой, корпуса, пола, 8-ми поручней, 2-х сидений со спинкой, 2-х опор для ног, 2-х перекладок жесткости и декоративных элементов.

Игровой комплекс «Пожарная машина»

Габаритные размеры: 4600x2360x2990 мм

Возрастная группа: от 5 до 10 лет



Детский игровой комплекс представляет собой модульную сборно-разборную конструкцию, состоящую из двух башен, имитирующих кабину и кузов пожарной машины с вынесенным гимнастическим комплексом.

Качалка-балансир;

Габаритные размеры: 2510x420x840 мм

Возрастная группа: от 3 до 12 лет



Качалка – балансир представляет собой устойчивую конструкцию, обеспечивающую безопасное движение детей в вертикальной плоскости. Качалка состоит из основания, корпуса, крепящегося к основанию через качающую опору, 2-х посадочных мест с поручнем и с демпфирующим устройством.

Скамья детская «Черепашка»

Габаритные размеры: 1250x615x812 мм

Возрастная группа: от 1 до 7 лет



Скамейка в виде черепахи представляет собой устойчивую конструкцию, предназначенную для отдыха и состоит из сидений, спинки, опор, установленных на металлических подпятниках.

Урна

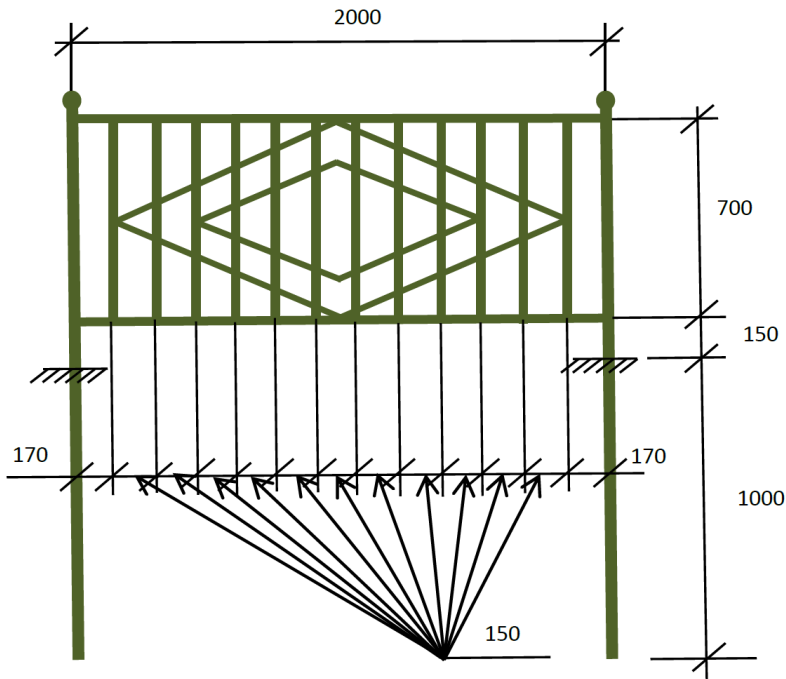


Урна

с вкладышем из оцинкованной стали

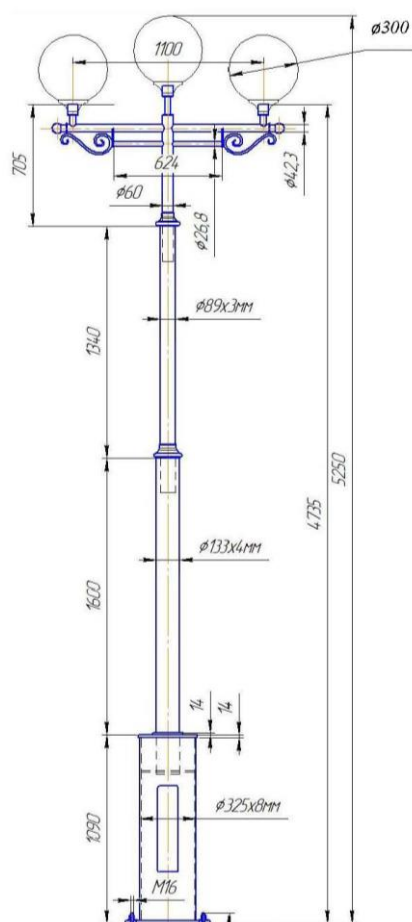
Высота – не менее 450 мм. не более 500 мм.
Диаметр верх – не менее 400 мм. не более 450 мм.
Внутренний объем – не менее 25 л. не более 30 л.
Материал изделия: архитектурный бетон с открытой фактурой из крошки натуральных камней
Размер фактуры – наполнителя 5-10 мм
Цвет изделия: речной гальки-коричневый, мрамор-белый

Декоративное металлическое ограждение



Ограждение общей длиной 30 погонных метров. Размер секций 2000x700 мм. Ограждение состоит из следующих материалов: столбы – труба квадрат 50x50x2 мм., наполнение: продольная труба квадрат 30x30x1,5 мм., поперечная труба квадрат 20x20x1 мм., рисунок – квадрат 15x15x1 мм., окончания элементов рисунка развальцованы. Окончание столбов - квадрат с декоративным элементом – шар диаметром 50 мм. Все изделия шлифуются, грунтуются, красятся в зеленый цвет краской по металлу 3 в 1.

Световые опоры (2 шт.)



Стойки выполнены из металла. Окраска конструкции черной грунтовой краской.

Светильник парковый светодиодный диаметром 300 мм. (6 шт.)

Провода марки СИП-4 2х16-0,6/1,0

Фото территории в настоящее время



Визуализация