

Дизайн-проект
 "Многофункциональная спортивная коробка"
 с. Заозерное, район д.1 по ул. Петра Черкасова

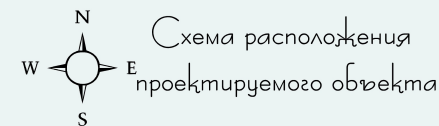
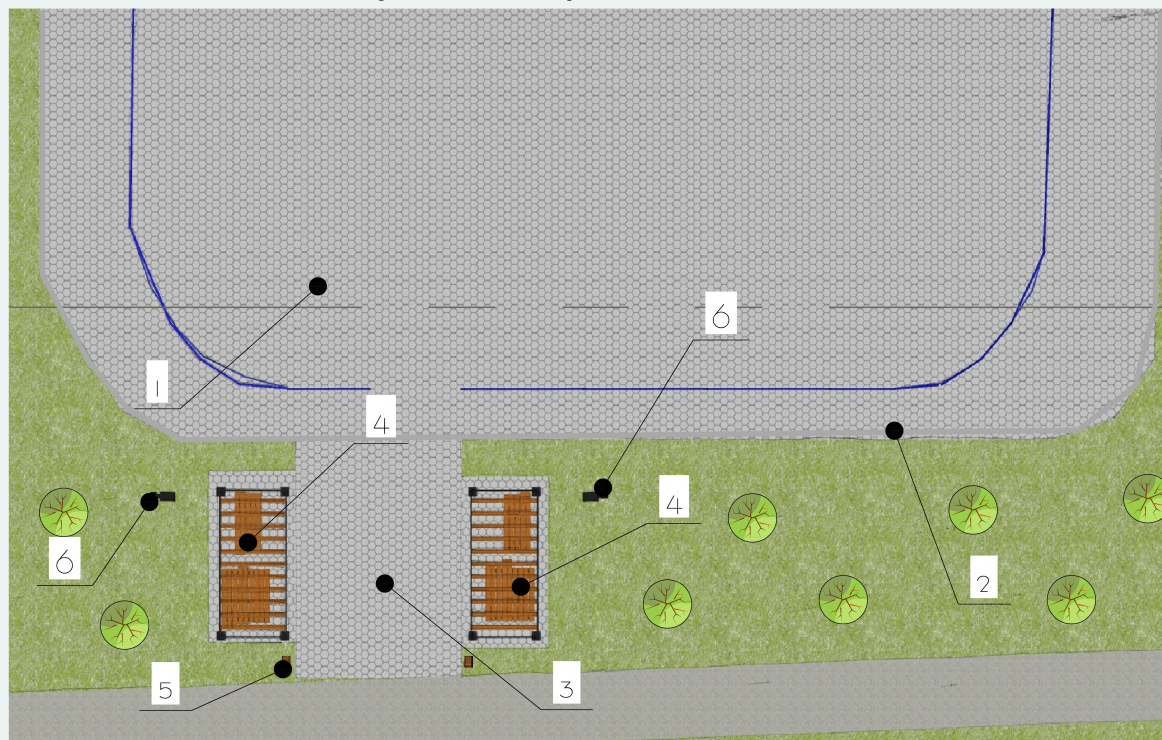
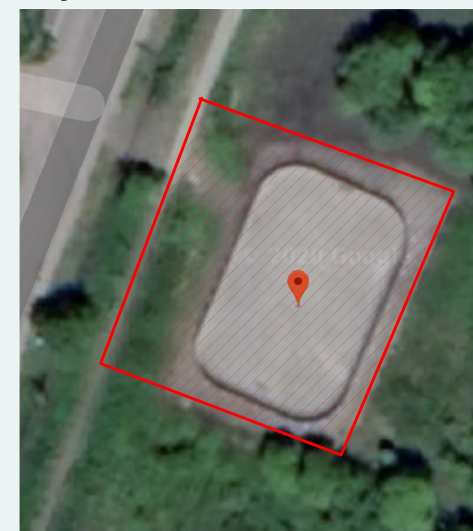


Схема расположения
 проектируемого объекта



Экспликация:

1. Многофункциональная спортивная коробка
2. Водоотводный лоток
3. Тротуарная дорожка
4. Скамья
5. Урна
6. Световые опоры



Условные обозначения:

 - граница проектируемого объекта

Проектные решения:

Благоустройство общественной территории "Многофункциональная спортивная коробка" включает следующие предложения по организации пространства:

1. Устройство асфальтового покрытия спортивной коробки
2. Устройство пешеходной дорожки
3. Монтаж элементов благоустройства: скамеек, урн, элементов освещения

Элементы благоустройства

Фонарь



Урна



Общий вид 1



Общий вид 2

