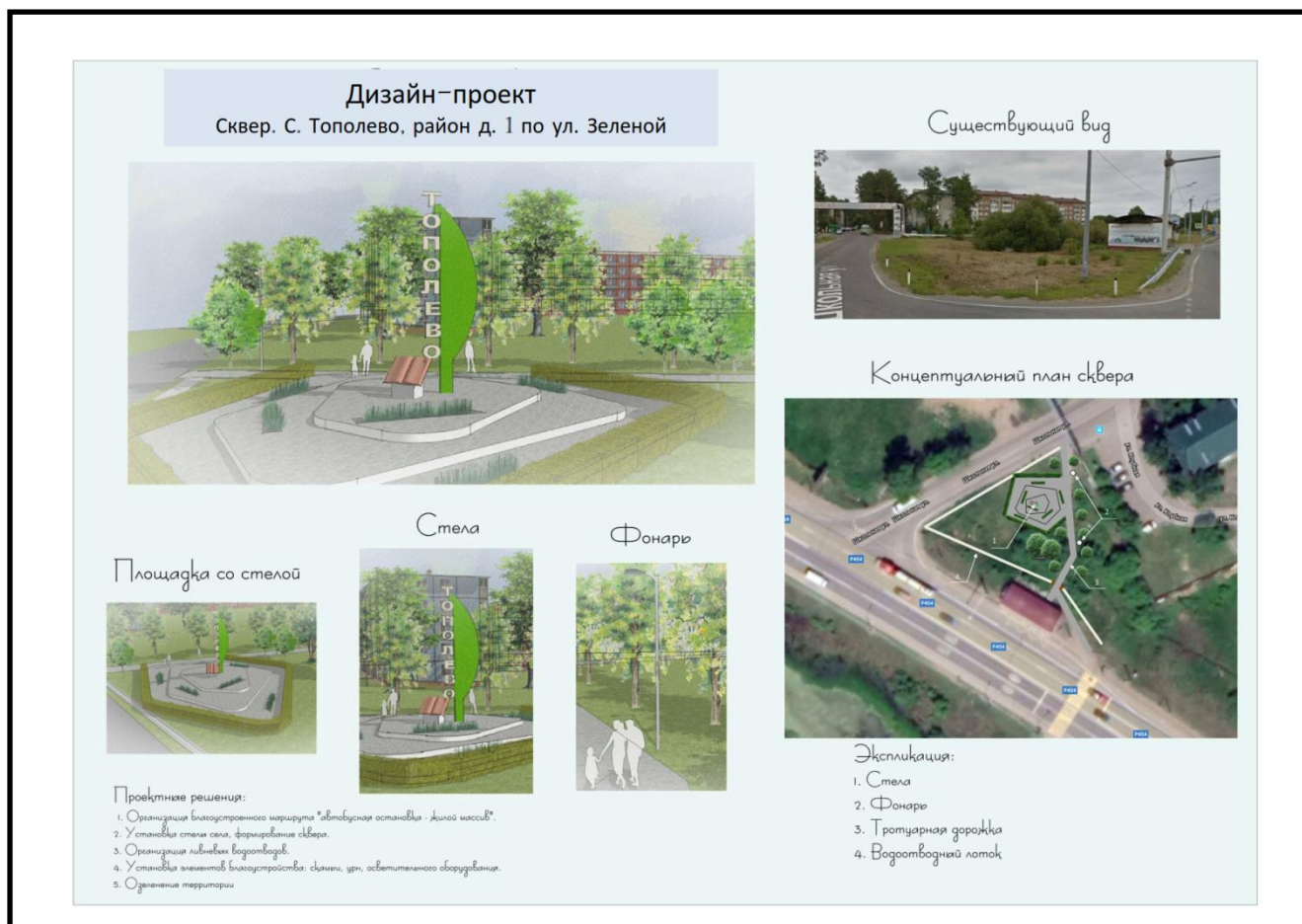


Дизайн-проект благоустройства общественной территории «Сквер» (с. Тополево, район д. 1 по ул. Зеленой)



Описательная часть

Территория, планируемая для создания общественной территории «Сквер», расположена в с. Тополево, в районе д. 1 по ул. Зеленой на пересечении федеральной трассы Хабаровск – Комсомольск-на-Амуре и центрального въезда в с. Тополево по ул. Школьной. Данная территория неблагоустроена. На пустыре планируется создать общественное пространство - сквер, который будет служить визитной карточкой села Тополево. В центральной части сквера будет установлена стела, которая будет являться не только эстетически привлекательным элементом, но и своеобразным информационным щитом, предоставляющим определенную информацию о селе.

Основной целью благоустройства общественной территории является создание благоприятных, комфортных и безопасных условий для граждан. Благоустройство данной территории будет выполнено в 2020 году в рамках мероприятий муниципальной программы «Формирование современной городской среды на территории Тополевского сельского поселения Хабаровского муниципального района Хабаровского края на 2018-2024 г.».

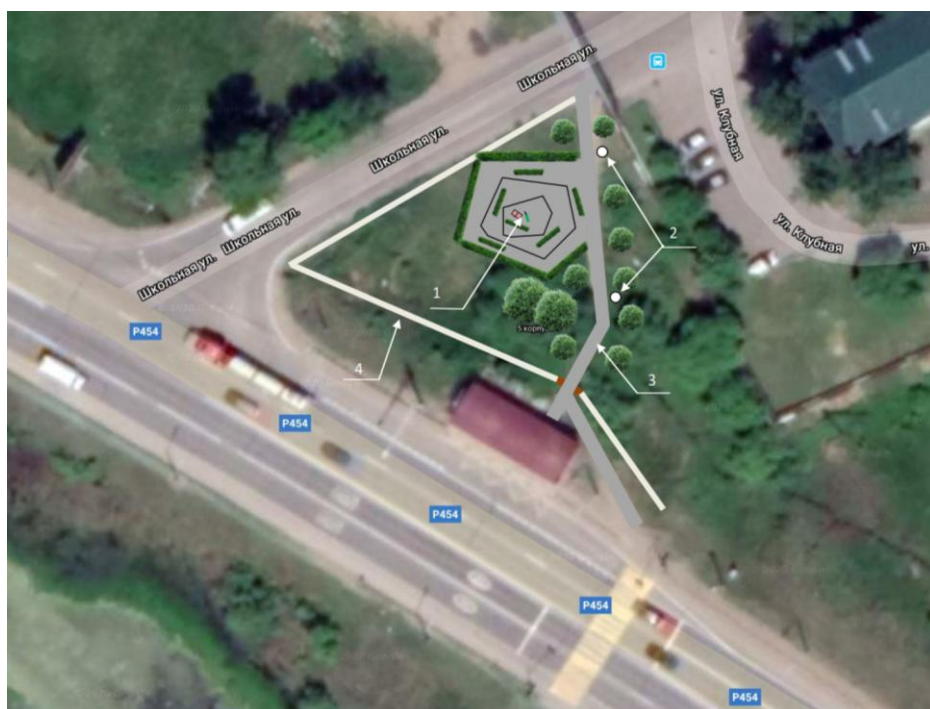
Проведение мероприятий по благоустройству общественной территории «Сквер» позволит создать новое общественное пространство, обеспечит благоприятные условия для жизнедеятельности граждан, повысит привлекательность, комфортность села Тополево и Тополевского сельского поселения в целом.

Благоустройство данной общественной территории включает следующий перечень работ:

- 1) планировка территории, водоотведение;
- 2) устройство территории под установку стелы и тротуарных дорожек из тротуарной плитки;
- 3) изготовление и установка стелы;
- 4) установка световых опор.

Визуальный перечень оборудования

Планировка территории, установка водоотводного лотка, устройство покрытия территории под установку стелы и тротуарных дорожек из тротуарной плитки.

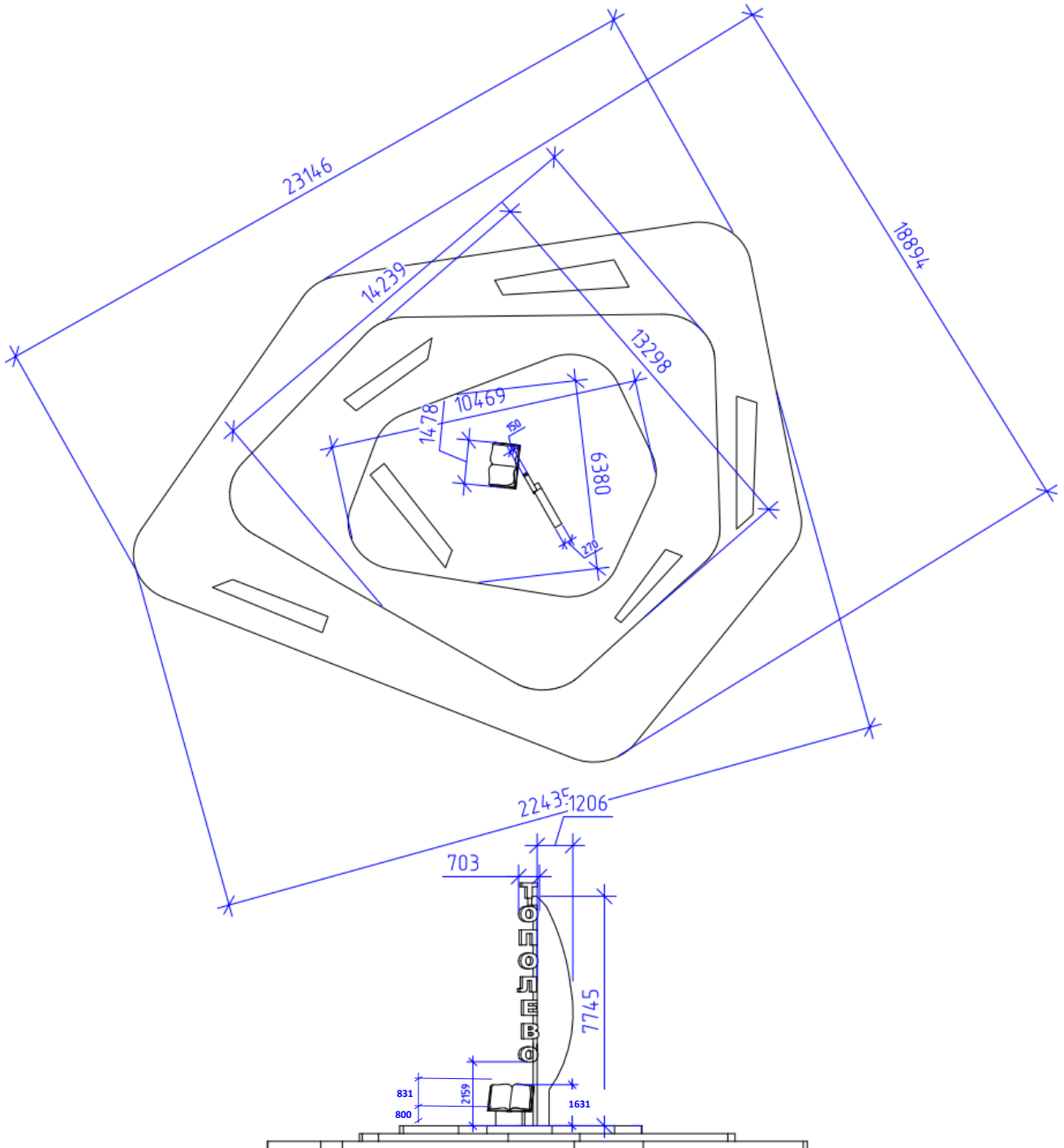


Экспликация:

1. Стела,
2. Фонарь,
3. Тротуарная дорожка,
4. Водоотводной лоток.

Концептуальные решения

Стела





- 1) Постамент под книгой и листы открытой книги с текстом:
 1-я страница «1929 г. - образована артель им. Блюхера.
 1932 г. - колхоз «Кантонская коммуна».
 1960 г. - совхоз им. В. И. Ленина.
 1967 г. - село Тополево».
 2-я страница «Прикоснись к истории села» и изображение «Отпечаток ладони».
 Постамент под книгой и листы открытой книги выполнены из бетона, конструкция шлифуется пропитывается защитным слоем грунта, надпись получается методом пескоструйной обработки и заливки эпоксидной смолой золотого оттенка заподлицо с телом книги.
- 2) Стела выполнена из металлического холоднокатаного листа ГОСТ 19904-90, толщина листа не менее 2 мм и не менее 3 мм, в местах крепления букв - не менее 2

мм не более 3 мм. Зачистка, шпатлевка, грунтовка, окраска алкидными двухкомпонентными красками (цвет RAL- 6018). Конструкция букв выполнена из металлического каркаса, выполненного из профильной трубы размером не менее 25x25x2 мм и обшиты металлическим листом толщиной не менее 2 мм. Цвет белый. Цвет букв – RAL 9010. Используемая краска – алкидная двух компонентная.

Световые опоры (2 шт.)



Стойки выполнены из металла. Высота стоек 9 м. (3 м. под землей, 6 м. над землей) диаметр 108 мм.- 4 м., диаметр 86 мм – 5 м., диаметр 40 мм. - 1,5 м.
 Окраска конструкции серой грунтовой краской.

Фото территории в настоящее время



Концептуальные решения

